

# PRO

Auto-K - Herpé S.A.S., 100, route de Forbach  
57350 Spicheren / France  
Téléphone: +33 3 87 85 30 64, Télécopie: +33 3 87 87 37 10  
www.kwasny.fr

## FICHE TECHNIQUE

### 1K METALGUARD NOIR SATINE 400 ML

#### Art. Nr. 351303



### Informations produit

#### Description / utilisation

Peinture de finition spéciale anticorrosion 2 en 1, protégeant durablement contre la rouille.  
Contient des agents de protection spécifiques antirouille.  
Excellente adhérence avec un haut pouvoir couvrant.

#### Composition

Résine époxy et acrylate

#### Coloris

Noir

#### Finition

Satiné

#### Taux de COV (UE)

652 g/l

### Supports

Idéale sur le fer, le métal, le bois et les vieilles peintures poncées et durcies.

La partie abîmée doivent être exempte de traces de graisse et de poussières. Le support doit être sec et complètement décapé.

### Application

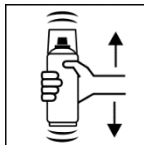
#### Mesures de Protections



Porter un équipement de protection individuelle.  
(masque de protection / gants / lunettes de protection).  
Pour plus de détails, se reporter à la fiche des données de sécurité.

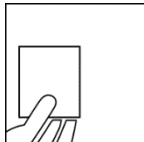
# PRO

## Secouer



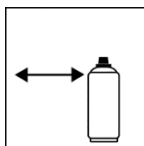
Bien agiter l'aérosol pendant 2 minutes à compter de l'audition claire des billes de mélange.

## Test produit



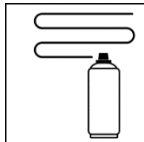
Faire un test de pulvérisation et vérifier la compatibilité du produit avec le support

## Distance de pulvérisation



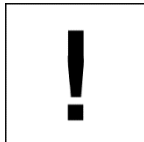
25 cm

## Application



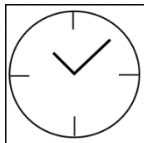
Épaisseur après séchage: 80 - 90 µm  
(env. 3 - 4 applications)

## Conditions d'utilisation



L'application est optimale entre 18 et 25° C et en présence d'un taux humidité de l'air compris entre 40 à 50 %.

## Séchage



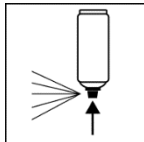
Hors poussières TG1: 60 minutes  
Sec au toucher TG3: après env. 48 heures  
Sec à cœur TG5: après env. 3 à 4 jours

Les valeurs indiquées se rapportent aux conditions d'application ci-dessus. Le degré de séchage a été déterminé selon DIN 53150.

## Recouvrable

Avec le produit dans l'heure ou après durcissement complet, au plus tôt après 4 semaines.

## Après usage



Après avoir peint, retournez la boîte et vaporisez pendant 3 à 5 secondes pour nettoyer la valve.

## Remarques complémentaires

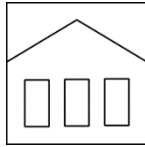
### Remarques importantes



Évitez les chocs, les frottements et les coups.

Ne pas pulvériser sur des surfaces peintes en résine synthétique. La peinture peut éventuellement se décoller.

## Stabilité au stockage



60 mois

La durée de conservation indiquée s'applique à un aérosol inutilisé entreposé correctement entre 15 et 25° C en présence d'une humidité relative de l'air inférieure à 60 %. L'aérosol doit être stocké et transporté debout, au sec et à l'abri des agressions chimiques et mécaniques. Respecter les consignes de sécurité indiquées sur l'aérosol ainsi que toutes les dispositions légales applicables au lieu de stockage.

## Traitement des déchets



Éliminer les aérosols vides en les mettant au rebut dans les déchets spéciaux à recycler.

## Remarque

Utilisation réservée aux professionnels.

Se reporter à la fiche des données de sécurité.

Les contenus de la présente fiche de données techniques ont été élaborés avec le plus grand soin et correspondent à l'état actuel de nos connaissances. Il s'agit de conseils techniques d'application à l'attention de l'utilisateur et ne constituent aucune garantie quant à d'éventuelles propriétés particulières des produits. Les indications sont données à titre indicatif et nous déclinons toute responsabilité quant à leur exactitude et leur exhaustivité. Ils n'exemptent pas l'utilisateur de sa responsabilité autonome de tester l'aptitude de nos produits à l'utilisation prévue pendant l'application. Observer les mises en garde indiquées sur les étiquettes des produits. Nos marques et brevets sont protégés par des droits d'auteur. Tous droits réservés. Nous nous réservons la possibilité d'actualiser, de modifier et de compléter les contenus des informations sans préavis à tout moment.