

PRO

Auto-K - Herpé S.A.S., 100, route de Forbach
57350 Spicheren / France
Téléphone: +33 3 87 85 30 64, Télécopie: +33 3 87 87 37 10
www.kwasny.fr

FICHE TECHNIQUE

1K PEINTURE RADIATEUR HYDRO

RAL 9016 400 ML

Art. Nr. 351206



Informations produit

Description / utilisation

Peinture spéciale radiateur RAL 9016 satinée résistant à la chaleur. Pouvoir couvrant élevé. Convient à tous types de radiateurs. Finition lisse à effet émaillé. Excellente application même sur les surfaces anguleuses. Anti-jaunissement jusqu'à 80°.

Propriétés

- Faible brouillard de pulvérisation
- Excellent pouvoir couvrant
- Peu d'odeur
- Séchage rapide

Composition

Résine alkyde

Coloris

Blanc signalisation

Finition

Satinée

Taux de COV (UE)

585g/l

Supports

Radiateurs neufs:

Nettoyer les radiateurs enduits d'une sous-couche avec un dégraissant, si nécessaire une sous-couche universelle. Traitement préliminaire du support selon le cahier des charges administratives générales applicables aux marchés publics de travaux de construction (VOB) avec une sous-couche selon DIN 55900.

Anciens radiateurs:

Eliminer les vieilles peintures non adhérentes et effectuer un ponçage.

Le support doit être traité selon la norme DIN 18363, VOB, partie C. Il convient de vérifier soigneusement la conformité des sous-couches sans cachet selon DIN 55900 (p. ex. au moyen d'un test d'adhérence avec coupure transversale).

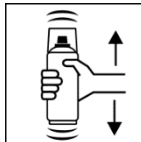
Application

Mesures de Protections



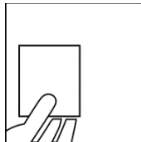
Porter un équipement de protection individuelle. (masque de protection / gants / lunettes de protection). Pour plus de détails, se reporter à la fiche des données de sécurité.

Secouer



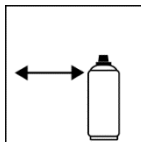
Bien agiter l'aérosol pendant 2 minutes à compter de l'audition claire des billes de mélange.

Test produit



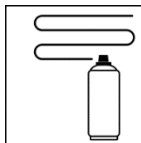
Faire un test de pulvérisation et vérifier la compatibilité du produit avec le support

Distance de pulvérisation



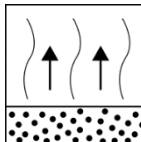
15 à 20 cm
Le diffuseur à 360° permet de pulvériser dans n'importe quelle position.

Application



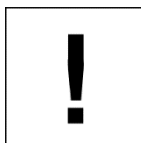
Épaisseur après séchage: 40 à 50 µm
(env. 2 à 3 applications)

Désolvatation



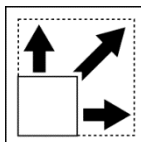
Environ 5 à 10 minutes entre les applications.

Conditions d'utilisation



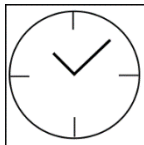
L'application est optimale entre 18 et 25° C et en présence d'un taux humidité de l'air compris entre 40 à 50 %.

Pouvoir couvrant



Environ 2 m² pour une épaisseur après séchage d'env. 40 µm

Séchage



Hors poussières TG1: 30 minutes

Sec au toucher TG3: env. 1 heure

Prêt au montage TG5: env. 5 heures

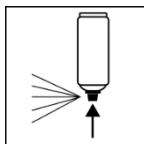
Apte au ponçage: 7 heures

Les valeurs indiquées se rapportent aux conditions de traitement ci-dessus. Le degré de séchage a été déterminé selon DIN 53150.

Recouvrable

Avec le produit lui-même à tout moment et avec d'autres peintures en bâtiment après 5 heures.

Après usage



Après avoir peint, retournez la boîte et vaporisez pendant 3 à 5 secondes pour nettoyer la valve.

Remarques complémentaires

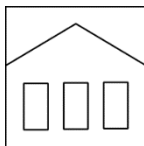
Remarques importantes



Évitez les chocs, les frottements et les coups.

La valve 360° ne permet pas de purger l'aérosol. Diffuseur autonettoyant, il suffit d'éliminer les restes de peinture avec un chiffon humide.

Stabilité au stockage



24 mois

La durée de conservation indiquée s'applique à un aérosol inutilisé entreposé correctement entre 15 et 25° C en présence d'une humidité relative de l'air inférieure à 60 %. L'aérosol doit être stocké et transporté debout, au sec et à l'abri des agressions chimiques et mécaniques. Respecter les consignes de sécurité indiquées sur l'aérosol ainsi que toutes les dispositions légales applicables au lieu de stockage.

Traitement des déchets



Éliminer les aérosols vides en les mettant au rebut dans les déchets spéciaux à recycler.

Remarque

Utilisation réservée aux professionnels.

Se reporter à la fiche des données de sécurité.

Les contenus de la présente fiche de données techniques ont été élaborés avec le plus grand soin et correspondent à l'état actuel de nos connaissances. Il s'agit de conseils techniques d'application à l'attention de l'utilisateur et ne constituent aucune garantie quant à d'éventuelles propriétés particulières des produits. Les indications sont données à titre indicatif et nous déclinons toute responsabilité quant à leur exactitude et leur exhaustivité. Ils n'exemptent pas l'utilisateur de sa responsabilité autonome de tester l'aptitude de nos produits à l'utilisation prévue pendant l'application. Observer les mises en garde indiquées sur les étiquettes des produits. Nos marques et brevets sont protégés par des droits d'auteur. Tous droits réservés. Nous nous réservons la possibilité d'actualiser, de modifier et de compléter les contenus des informations sans préavis à tout moment.