

# PRO

Auto-K - Herpé S.A.S., 100, route de Forbach  
57350 Spicheren / France  
Téléphone: +33 3 87 85 30 64, Télécopie: +33 3 87 87 37 10  
www.kwasny.fr

## FICHE TECHNIQUE

### 1K APPRÊT MULTI-SUPPORTS BLANC 400 ML

Art. Nr. 351100



## Informations produit

### Description / utilisation

Apprêt blanc multi-supports à séchage rapide, résistant aux intempéries et facile à poncer. Excellent pouvoir couvrant et extrait sec élevé. S'applique parfaitement sur les parties anguleuses.

### Propriétés

- Excellent pouvoir d'adhérence multi-supports
- Protection anticorrosion élevée
- Excellent pouvoir couvrant.
- Diffuseur spécifique pour une application parfaite
- Séchage rapide
- Résistant à une température allant jusqu'à 180 °C
- Peut être soudé
- Très bonne résistance à l'eau

### Composition

Résines spéciales à haut pouvoir d'adhérence et de séchage

### Coloris

Blanc

### Finition

Matte

### Taux de COV (UE)

708 g/l

## Supports

Avant d'appliquer l'apprêt multi-supports, décaper l'acier/ le fer de sorte que le support à traiter soit propre, sec, exempt de toute graisse. Appliquer la première couche

d'apprêt immédiatement après le décapage afin d'obtenir une adhérence et des propriétés anticorrosion maximales.

Application:

1. Protection anticorrosion avec l'apprêt multi-suppports
2. Finition avec des peintures à base de résine synthétique ou polyuréthane.

Nettoyer et dégraisser le zinc et les supports galvanisés à l'ammoniac ou utiliser un produit de nettoyage conçu à cet effet. Poncer ensuite légèrement avec une éponge à récurer (Scotch-Britt ou similaire) et rincer soigneusement et abondamment à l'eau claire.

Dégraisser et nettoyer les métaux ferreux et non ferreux tels que le cuivre et le laiton avec un nettoyant neutre, poncer légèrement et soigneusement puis rincer à l'eau claire.

Application:

1. Appliquer l'apprêt multi-suppports en tant que Primaire d'adhérence.
2. Finition avec des peintures à base de résine synthétique ou polyuréthane.

Nettoyer et dégraisser les plastiques et le PVC rigide avec un nettoyant actif, poncer ensuite légèrement avec une éponge à récurer (Scotch-Britt ou similaire), puis rincer soigneusement et abondamment à l'eau claire.

Application:

1. Appliquer l'apprêt multi-suppports en tant que Primaire d'adhérence.
2. Finition avec des peintures à base de résine synthétique ou polyuréthane.

## Application

### Mesures de Protections

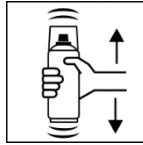


Porter un équipement de protection individuelle.

(masque de protection / gants / lunettes de protection).

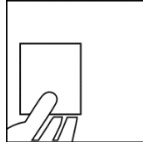
Pour plus de détails, se reporter à la fiche des données de sécurité.

## Secouer



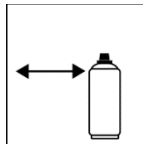
Bien agiter l'aérosol pendant 2 minutes à compter de l'audition claire des billes de mélange.

## Test produit



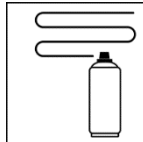
Faire un test de pulvérisation et vérifier la compatibilité du produit avec le support

## Distance de pulvérisation



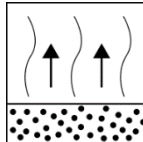
10 cm - 20 cm

## Application



Épaisseur après séchage: 30 µm  
(env. 2 applications)

## Désolvatation



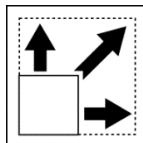
Env. 5 à 10 minutes entre chaque application

## Conditions d'utilisation



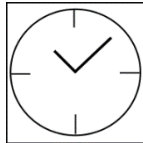
L'application est optimale entre 18 et 25° C et en présence d'un taux humidité de l'air compris entre 40 à 50 %.

## Pouvoir couvrant



Env. 1 à 2 m<sup>2</sup> pour une épaisseur de 30 µm

## Séchage



Hors poussières TG1: 30 minutes

Sec au toucher TG3: env. 1 heure

Sec à coeur TG5: 2 heures

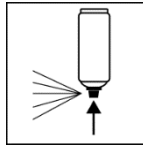
Ponçable après: 8 heures

Les valeurs indiquées se rapportent aux conditions d'application ci-dessus. Le degré de séchage a été déterminé selon DIN 53150.

## Recouvrable

Recouvrable avec lui-même à tout moment ainsi qu'avec des peintures à base de résine synthétique ou des peintures bi-composantes à base de polyuréthane après 2 heures.

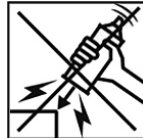
## Après usage



Après avoir peint, retournez la boîte et vaporisez pendant 3 à 5 secondes pour nettoyer la valve.

## Remarques complémentaires

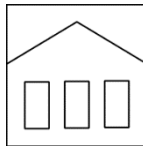
### Remarques importantes



Évitez les chocs, les frottements et les coups.

Après 4 heures, effectuer un ponçage intermédiaire avant d'appliquer la peinture de finition.

### Stabilité au stockage



60 mois

La durée de conservation indiquée s'applique à un aérosol inutilisé entreposé correctement entre 15 et 25° C en présence d'une humidité relative de l'air inférieure à 60 %. L'aérosol doit être stocké et transporté debout, au sec et à l'abri des agressions chimiques et mécaniques. Respecter les consignes de sécurité indiquées sur l'aérosol ainsi que toutes les dispositions légales applicables au lieu de stockage.

### Traitement des déchets



Éliminer les aérosols vides en les mettant au rebut dans les déchets spéciaux à recycler.

### Remarque

Utilisation réservée aux professionnels.

Se reporter à la fiche des données de sécurité.

Les contenus de la présente fiche de données techniques ont été élaborés avec le plus grand soin et correspondent à l'état actuel de nos connaissances. Il s'agit de conseils techniques d'application à l'attention de l'utilisateur et ne constituent aucune garantie quant à d'éventuelles propriétés particulières des produits. Les indications sont données à titre indicatif et nous déclinons toute responsabilité quant à leur exactitude et leur exhaustivité. Ils n'exemptent pas l'utilisateur de sa responsabilité autonome de tester l'aptitude de nos produits à l'utilisation prévue pendant l'application. Observer les mises en garde indiquées sur les étiquettes des produits. Nos marques et brevets sont protégés par des droits d'auteur. Tous droits réservés. Nous nous réservons la possibilité d'actualiser, de modifier et de compléter les contenus des informations sans préavis à tout moment.