

Peter Kwasny GmbH, Heilbronner Str. 96  
74831 Gundelsheim / Deutschland  
Telefon: +496269 95-0, Fax: +496269 95-80  
www.2k-pro.com / www.kwasny.com / info@kwasny.de

## 2K PRO

### 2K RAL 3000 Rouge feu brillant 400 ml

Art. Nr. 351854



## Informations produit

### Description / utilisation

Peinture de finition bi-composant. Résistance élevée aux rayures, aux produits chimiques, à l'essence et aux intempéries. Précision de teinte et brillance élevées. Idéal pour recouvrir les surfaces déjà mises en peinture ou sur des objets neufs. Peut être utilisé en intérieur et à l'extérieur.

### Propriétés

- Peinture de finition bi-composant de haute qualité
- Pour supports et objets peints de tous genres, également utilisable en application directe sur les métaux (acier / acier galvanisé / aluminium)
- Résistance maximale aux produits chimiques et aux intempéries
- Précision de teinte et brillance élevées.
- Protection durable

### Composition

Système polyuréthane bi-composants composé d'un liant et d'un durcisseur

### Coloris

RAL 3000 Rouge feu

### Finition

Brillante

### Taux de COV (UE)

90+ / -5 avec une angle de 20°

632 g/l

## Supports

Fer (nettoyé et poncé)

Acier (nettoyé et poncé)

Fonte (nettoyée et poncée)

Acier galvanisé (galvanisé à chaud, feuillard galvanisé ou électro-galvanisé, nettoyé et poncé)

Aluminium (nettoyé et poncé)

S'utilise sur la plupart des plastiques, p. ex. PVC, fibres de verre renforcée, ABS et PP/EPDM. Pour obtenir la meilleure adhérence possible, il est recommandé de bien nettoyer la surface et d'appliquer un primaire d'adhérence pour plastique. Ne pas utiliser sur le polyéthylène - PE ainsi que du verre acrylique.

Apprêter les supports en polystyrène avec un primaire isolant ou approprié au polystyrène.

Peinture industrielle ou ancienne (nettoyées et poncées).

Tous types de bois (nettoyés et poncés).

Un ponçage intermédiaire peut être nécessaire pour obtenir un résultat optimal.

Verre, céramique (nettoyé)

La partie abîmée doit être exempte de traces de graisse, de poussières, sèche et complètement décapée.

Pour obtenir une protection maximale contre la corrosion, il est recommandé d'utiliser l'apprêt époxy brun rouge 2K PRO (réf. 351851).

## Application

### Protections

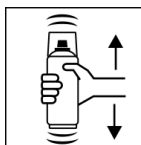


Porter un équipement de protection individuelle.

(masque de protection / gants / lunettes de protection).

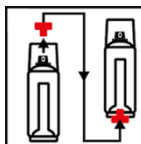
Pour plus de détails, se reporter à la fiche de données de sécurité.

### Secouer



Bien agiter l'aérosol pendant 2 minutes à compter du bruit clair des billes mélangeuse.

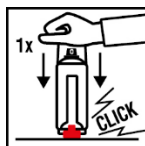
### Positionner le percuteur



Retirer le percuteur blanc du capuchon. Tourner l'aérosol à 180° et placer le percuteur sur la tige située à la base de l'aérosol.

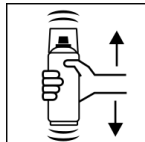
# 2K PRO

## Déclencher



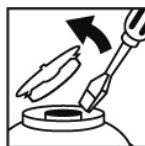
Placer l'aérosol muni du capuchon sur un support fixe, tête en haut. Appuyer à fond avec la main sur le percuteur blanc.

## Secouer



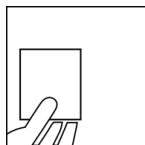
Après le déclenchement, bien agiter l'aérosol à nouveau durant 2 minutes à compter du bruit clair des billes mélangeuse. Puis laisser reposer l'aérosol 15 minutes.

## Bague de protection



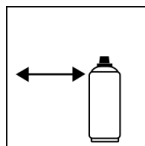
Retirez la bague de protection en retirant dans un premier temps le diffuseur. Utilisez un tournevis plat entre la languette et le clips. Avec un mouvement vers le bas, dégagez doucement la bague de protection.

## Test produit



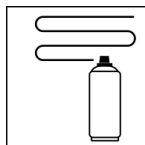
Faire un test de pulvérisation et vérifier la compatibilité du produit avec le support

## Distance de pulvérisation



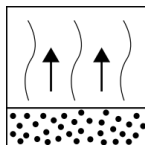
15 cm - 25 cm

## Application



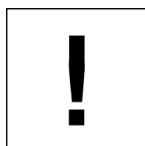
env. 2 - 3 applications  
(Épaisseur après séchage: 40 - 60  $\mu\text{m}$ )

## Désolvatation



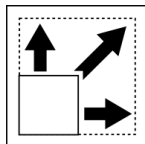
Temps de séchage (temps d'attente entre l'application de deux couches): env. 10 - 15 minutes

## Conditions d'utilisation



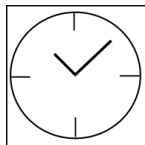
L'application est optimale entre 18 et 25° C et en présence d'un taux humidité de l'air compris entre 40 à 50 %.

## Pouvoir couvrant



env. 0,5 - 0,75 m<sup>2</sup> en 2 couches

## Séchage



Hors poussières: env. 20 minutes

Sec au toucher: env. 2 heures

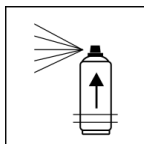
Polissable après 1 jour

Les temps de séchage dépendent de la température et de l'épaisseur de la couche déposée.

# 2K PRO

Les valeurs indiquées se rapportent aux conditions d'application ci-dessus. Le degré de séchage a été déterminé selon DIN 53150.

## Durée de vie en pot

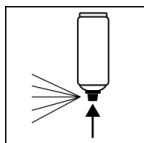


env. 8 heures à une température ambiante de 20° C.  
Le pot life dépend de la température ambiante.  
Des températures plus élevées impliquent une durée d'utilisation plus courte.

Après l'expiration de la DLU, la qualité du produit ne peut plus être garantie même si l'application a été effectuée correctement. Une réaction chimique se produit dans l'aérosol dès le déclenchement.

Le produit ne doit pas être utilisé après l'expiration de la DLU.

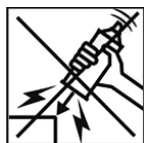
## Après usage



Après avoir peint, retournez la boîte et vaporisez pendant 3 à 5 secondes pour nettoyer la valve.

## Informations additionnelles

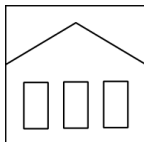
### Remarques importantes



Ne plus soumettre l'aérosol à des contraintes mécaniques.

Pour obtenir une protection maximale contre la corrosion, il est recommandé d'utiliser l'apprêt époxy brun rouge 2K PRO (réf. 351851).

### Stabilité au stockage



36 mois (catalyse non déclenchée)

La durée de conservation indiquée s'applique à un aérosol inutilisé entreposé correctement entre 15 et 25° C en présence d'une humidité relative de l'air non supérieure à 60 %. L'aérosol doit être stocké et transporté debout, au sec et à l'abri des agressions chimiques et mécaniques.  
Respecter les consignes de sécurité indiquées sur l'aérosol ainsi que toutes les dispositions légales applicables au lieu de stockage.

## Traitement des déchets



Éliminer les aérosols vides en les mettant au rebut dans les déchets spéciaux à recycler.

## Remarque

Se reporter à la fiche des données de sécurité.

Les contenus de la présente fiche de données techniques ont été élaborés avec le plus grand soin et correspondent à l'état actuel de nos connaissances. Il s'agit de conseils techniques 'application à l'attention de l'utilisateur et ne constituent aucune garantie quant à d'éventuelles propriétés particulières des produits. Les indications sont données à titre indicatif et nous déclinons toute responsabilité quant à leur exactitude et leur exhaustivité. Ils n'exemptent pas l'utilisateur de sa responsabilité autonome de tester l'aptitude de nos produits à l'utilisation prévue pendant l'application. Observer les mises en garde indiquées sur les étiquettes des produits. Nos marques et brevets sont protégés par des droits d'auteur. Tous droits réservés. Nous nous réservons la possibilité d'actualiser, de modifier et de compléter les contenus des informations sans préavis à tout moment.